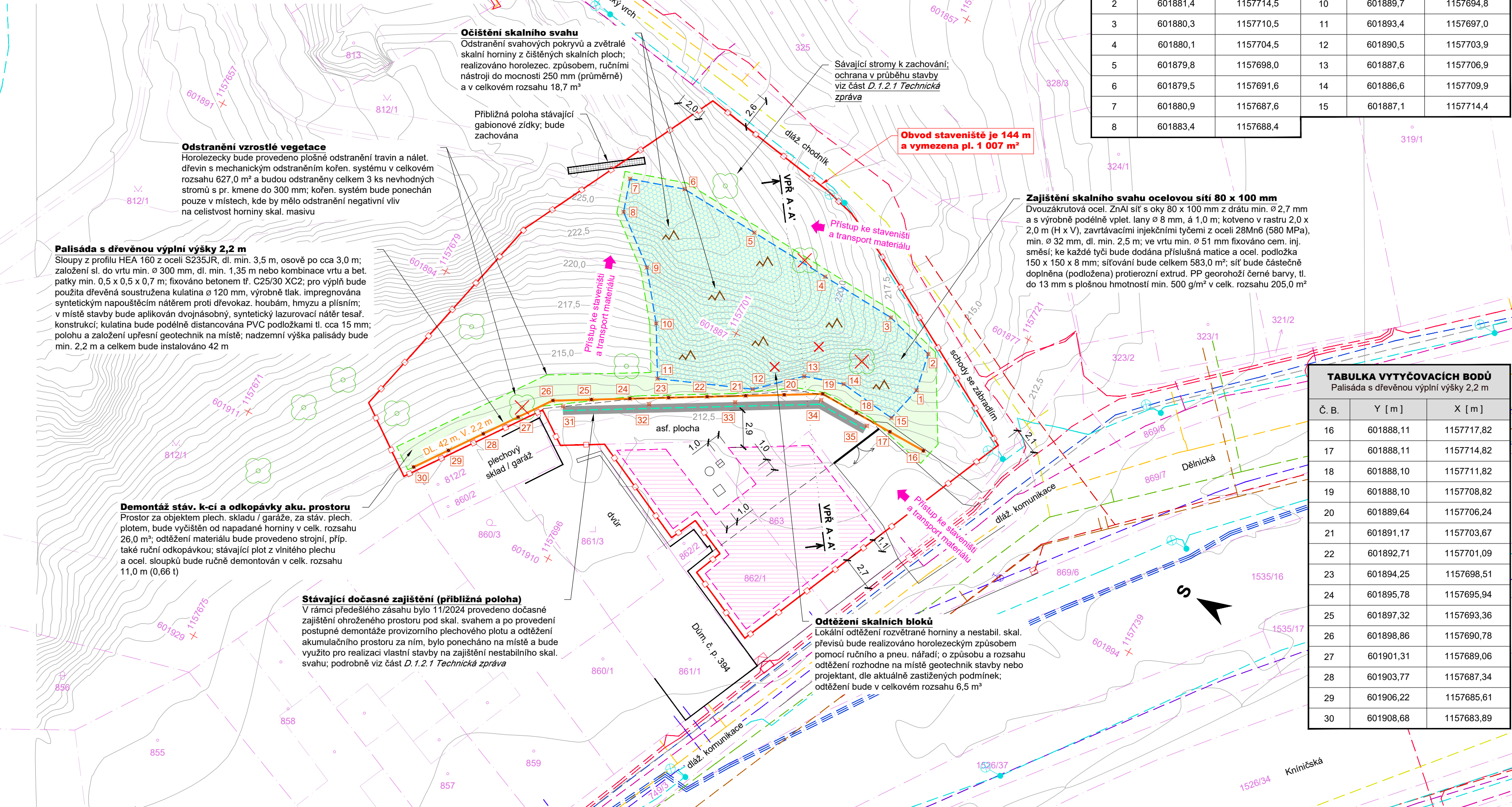


KOORDINAČNÍ SITUAČNÍ VÝKRES

Katastrální území Komín, okres Brno - město, kraj Jihomoravský

M 1:250



TABULKA VYTÝČOVACÍCH BODŮ					
Zajištění skal. svahu ocel. sítí 80 x 100 mm					
Č. B.	Y [m]	X [m]	Č. B.	Y [m]	X [m]
1	601884,3	1157715,0	9	601886,3	1157692,1
2	601881,4	1157714,5	10	601889,7	1157694,8
3	601880,3	1157710,5	11	601893,4	1157697,0
4	601880,1	1157704,5	12	601890,5	1157703,9
5	601879,8	1157698,0	13	601887,6	1157706,9
6	601879,5	1157691,6	14	601886,6	1157709,9
7	601880,9	1157687,6	15	601887,1	1157714,4
8	601883,4	1157688,4			

TABULKA VYTÝČOVACÍCH BODŮ		
Palisáda s dřevěnou výplní výšky 2,2 m		
Č. B.	Y [m]	X [m]
16	601888,11	1157717,82
17	601888,11	1157714,82
18	601888,10	1157711,82
19	601888,10	1157708,82
20	601889,64	1157706,24
21	601891,17	1157703,67
22	601892,71	1157701,09
23	601894,25	1157698,51
24	601895,78	1157695,94
25	601897,32	1157693,36
26	601898,86	1157690,78
27	601901,31	1157689,06
28	601903,77	1157687,34
29	601906,22	1157685,61
30	601908,68	1157683,89

LEGENDA SANACNÍCH PRACÍ A TECHNICKÝCH PRVKŮ SANACE:

- Odstranění vzrostlé vegetace
- Stromy k zachování
- Stromy ke kácení
- Očištění skalního svahu
- Odtěžení skalních bloků
- Zajištění skalního svahu ocelovou sítí 80 x 100 mm
- Palisáda s dřevěnou výplní výšky 2,2 m

LEGENDA ČAR, DOČASNÝCH PLOCH A DOČASNÝCH KONSTRUKCÍ:

- Dočasná plocha vymezena pro stavbu
- Stávající dočasné zajištění (přibližná poloha)
- Obvod staveniště
- Hranice KN

LEGENDA STÁVAJÍCÍCH SÍTÍ TECHNICKÉ INFRASTRUKTURY:

- Kanalizace dešťová
- Kanalizace dešťová
- Kanalizace jednotná
- Kanalizace splašková
- Vodovod
- Plynovod NTL
- Sdělovací a optické kabely
- Sdělovací a optické kabely
- Sdělovací a optické kabely
- Neprovozovaná síť
- Kabel VO
- Silnoproud NN kabel
- Silnoproud NN kabel
- BKOM a. s.
- BVK a. s.
- BVK a. s.
- BVK a. s.
- BVK a. s.
- GasNet s. r. o.
- DPMB a. s., BKOM a. s.
- MU, VUT, ostatní
- CETIN a. s.
- CETIN a. s.
- TSB a. s.
- EG.D a. s.
- DPMB a. s.

TABULKA VYTÝČOVACÍCH BODŮ		
Betonové svodidlo výšky 1,0 m		
Č. B.	Y [m]	X [m]
31	601898,9	1157691,7
32	601895,4	1157697,4
33	601892,0	1157703,2
34	601888,6	1157709,0
35	601888,6	1157713,0

TABULKA ZÁBORŮ STAVBY						
Pozemek, parcela č.	Katastrální území	Výměra dle KN [m²]	Způsob využití, druh pozemku	Dočasný zábor [m²]	Trvalý zábor [m²]	Vlastníci, jiní oprávnění dle KN
812/1	Komín	5 541	zeleň, ostatní plocha	841	0	Statutární město Brno Dominikánské náměstí 196/1, 602 00 Brno
862/1	Komín	127	jiná plocha, ostatní plocha	97	0	Statutární město Brno Dominikánské náměstí 196/1, 602 00 Brno
863	Komín	85	jiná plocha, ostatní plocha	69	0	Statutární město Brno Dominikánské náměstí 196/1, 602 00 Brno
Celkem				1 007	0	

POZNÁMKA:

- Před zahájením stavebních prací nechá zhotovitel stavby prokazatelně ověřit, vytyčit a přehledně zdokumentovat všechny stávající inženýrské sítě (IS) v celém zájmovém území stavby. Přesné umístění stávajících IS (poloha a hloubka), bude případně ověřena provedením kopaných sond. Podle místního šetření se na daném území nenachází žádná stávající IS, která by musela být řešena její dočasnou, či trvalou přeložkou.
- Nutným předpokladem provedení navrhovaných stavebních prací (především čištění a odtěžování skalního masivu, vrtné práce, realizace vlastních sanačních opatření atd.) je realizace dočasného zajištění staveniště a částečné omezení provozu nad a pod skalním svahem. Časový požadavek na omezení v průběhu stavby vychází z charakteru navržených stavebních prací, který je přílohou části D.1.2.1 Technická zpráva.
- V průběhu stavby nesmí dojít k poškození stávajících konstrukcí, nacházejících se pod skalním svahem.
- Jedná se především o manipulační asfaltovou plochu, včetně všech provozních objektů a dalších zpevněných či jiných ploch, které jsou jejich součástí. V době a v místě provádění stavebních prací (čištění a odtěžování skalního masivu) budou tyto konstrukce a plochy, před mechanickým poškozením při pádu horniny, chráněny gumovými pláty. Polohu upřesní geotechnik stavby nebo projektant na místě. Dočasné zajištění podrobně viz část D.1.2.1 Technická zpráva.
- Rovněž okolní stromy, které budou zachovány, budou před mechanickým poškozením chráněny dřevěným obedněním výšky min. 2,0 m. Dodavatel stavby mimo jiné zajistí, aby u těchto stromů v průběhu stavby nedošlo k mechanickému poškození kořenů, kořenových náběhů, či zhutnění půdy v kořenovém prostoru pohybem strojů, pracovníků, dopravních prostředků, zařízení staveniště a ukládáním materiálů. V kořenovém prostoru nesmí dojít ke změně úrovně terénu (odkopávky, navážky), uzavření půdního povrchu stavebními konstrukcemi, či skladování látek škodlivých pro rostliny a půdu (vápno, cement, rozpuštěná, pohonná hmoty, minerální oleje, kyseliny, louhy, soli, barvy atd.). Také nesmí dojít ke změně vodního režimu stromů (zamokření, změna hladiny spodní vody), či tepelnému poškození jejich nadzemních částí (spalování odpadu, vytápění, výfukové plyny stavebních mechanismů).
- Po dokončení stavby budou všechny dočasné konstrukce odstraněny a části všech využitých pozemků budou uvedeny do stavu blízkému původnímu. Za provedení těchto prací je zodpovědný zhotovitel stavby.
- O způsobu a rozsahu odtěžení rozhodne na místě geotechnik stavby nebo projektant, dle aktuálně zastižených podmínek.
- Přesnou polohu a úhel jednotlivých vrtů určí přímo na místě geotechnik stavby nebo projektant, dle aktuálně zastižených podmínek.
- Poloha záchytných konstrukcí bude geodeticky vytyčena až po očištění a odtěžení skalního svahu a obnově akumulčního prostoru. Přesnou polohu a způsob založení sloupů určí přímo na místě geotechnik stavby nebo projektant, dle aktuálně zastižených podmínek.
- Všechny kotvěné prvky s podložkou, matkou a spojníky, a také sloupy záchytných konstrukcí budou opatřeny antikorozním nátěrem ještě před instalací do vrtu / bet. patky. Systém PKO bude ve složení 1x základní nátěr + 2x krycí nátěr. Krycí (vrchní) vrstvy PKO budou provedeny v černé barvě. Minimální projektem požadovaná PKO všech prvků je 245 g/m². PKO podrobně viz část D.1.2.1 Technická zpráva.
- Vzhledem k stávajícímu podzemnímu vedení kabelových tras, v místě dočasného vjezdu na staveniště, bude stavba realizována mechanismy a vozidly s celkovou hmotností do 6,0 t. Podmínky společnosti EG.D, a. s. podrobně viz část E Dokladová část.

Souřadný / Výškový systém: S-JTSK / Bpv

		VYPRACOVAL: Ing. Matuš Klinčůch ZODP. PROJEKTANT: Ing. Ondřej Holý Autorizovaný inženýr pro geotechniku pod č. 0012237
OBJEDNATEL: Statutární město Brno Dominikánské náměstí 196/1, 602 00 Brno		Č. ZAKÁZKY 2024-10-15 DATUM 11 / 2024 MĚŘÍTKO 1 : 250 FORMÁT 4 x A4 POČET PARÉ 6 / 1-6 STUPEŇ PD DUSP + PDPS ARCHIVNÍ Č. 2024-10-15 Č. VÝKRESU SOUPRAVA
NÁZEV: PD A AD K PROVEDENÍ SANACE NA POZEMKU P. Č. 812/1 V K. Ú. KOMÍN		C.3
OBJEKT: -- ČÁST: KOORDINAČNÍ SITUAČNÍ VÝKRES		